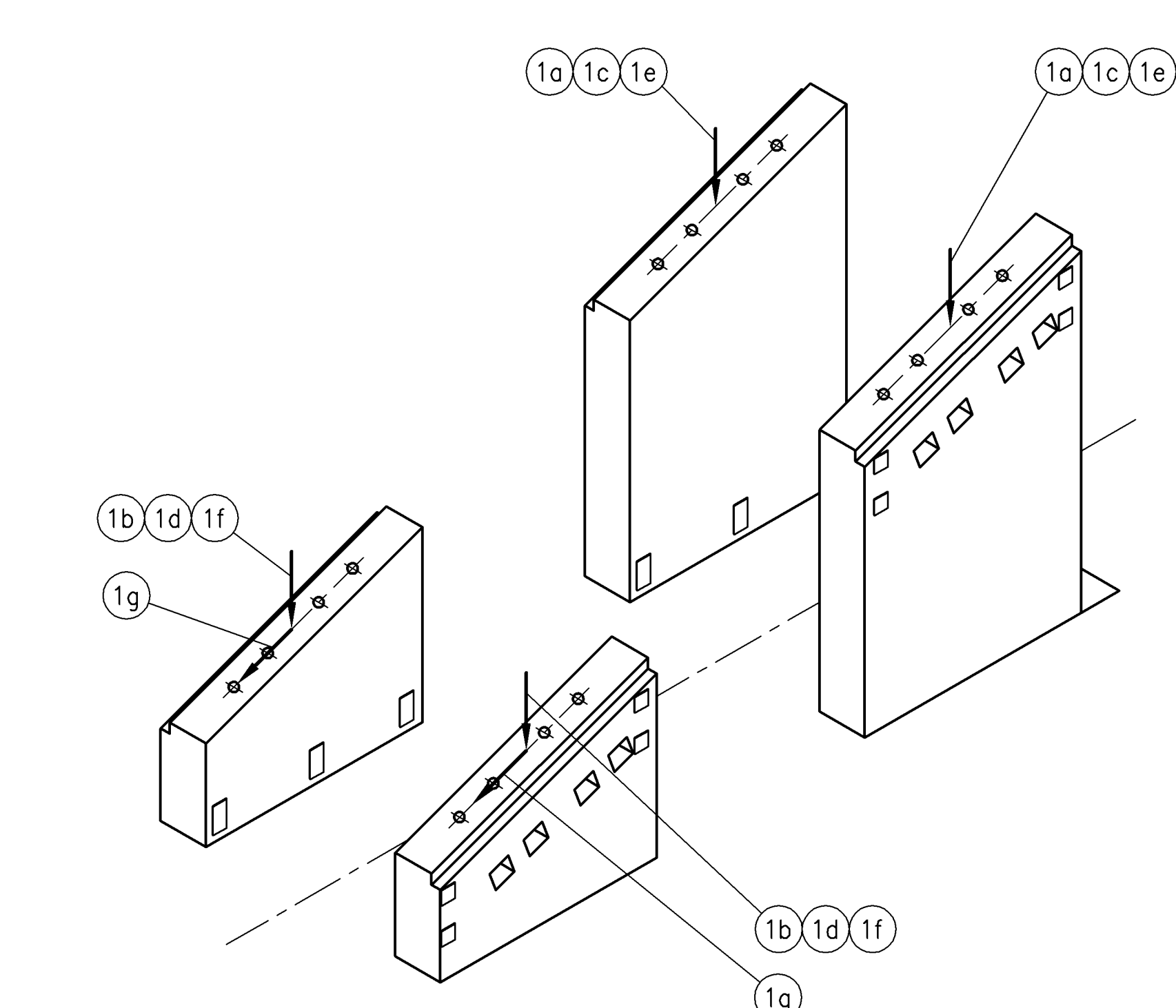
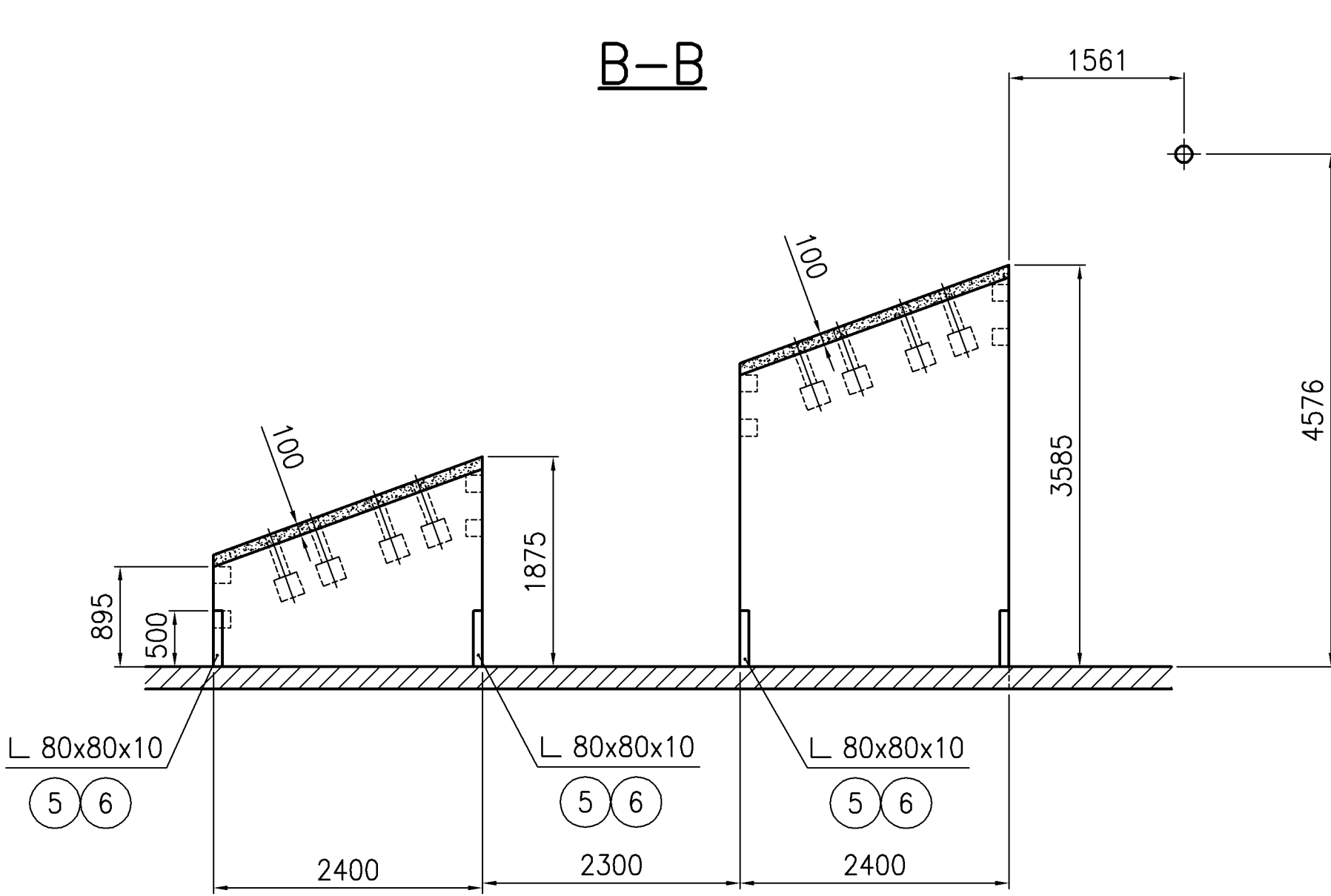
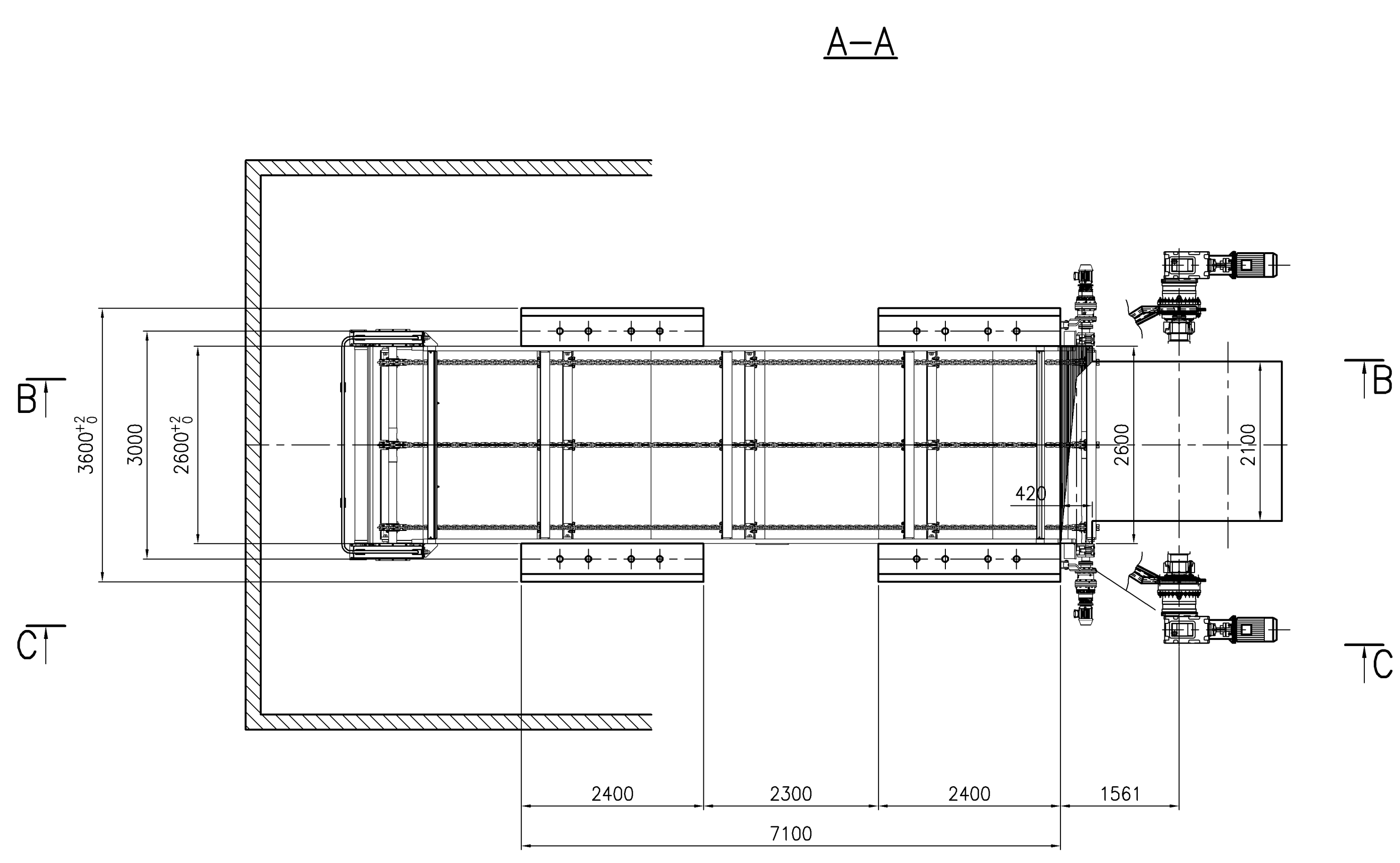
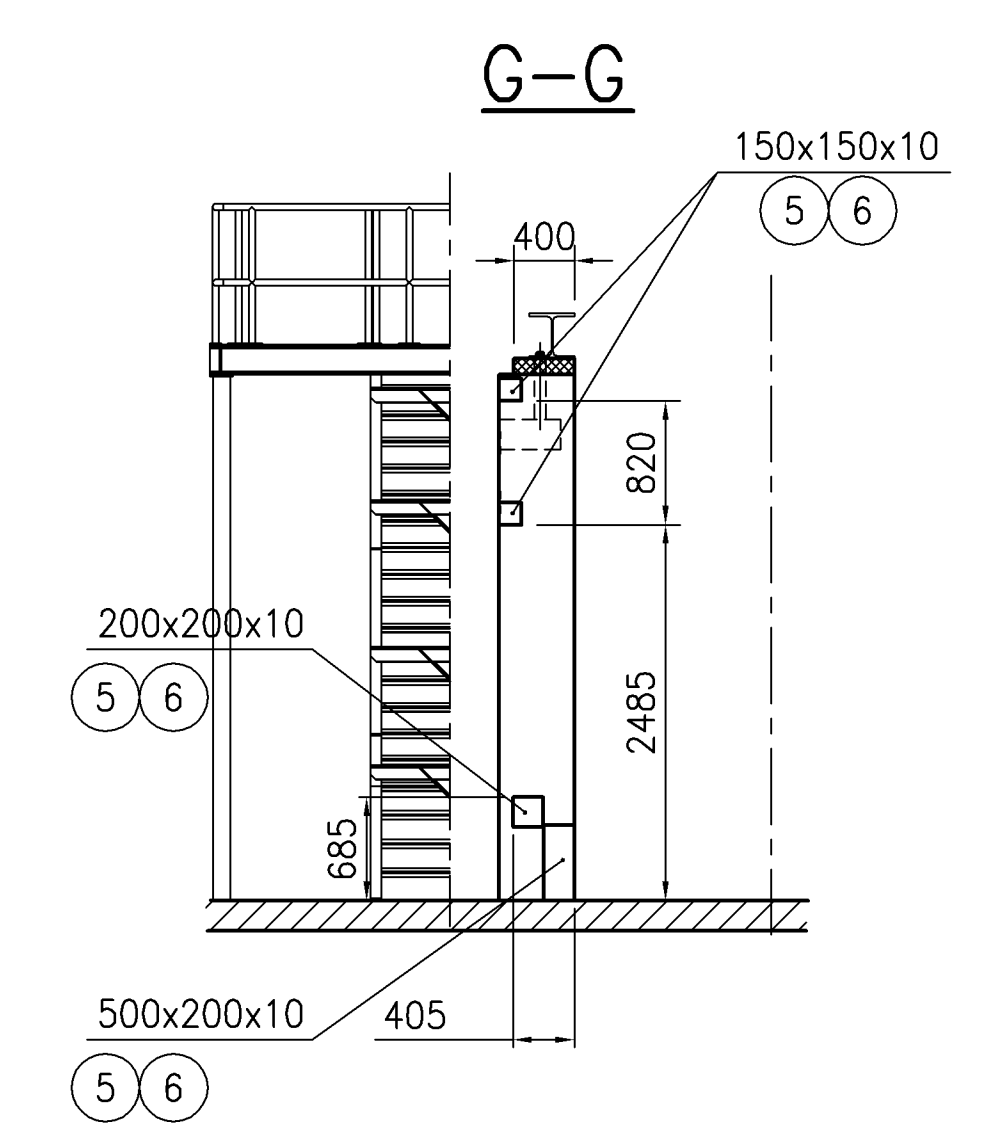
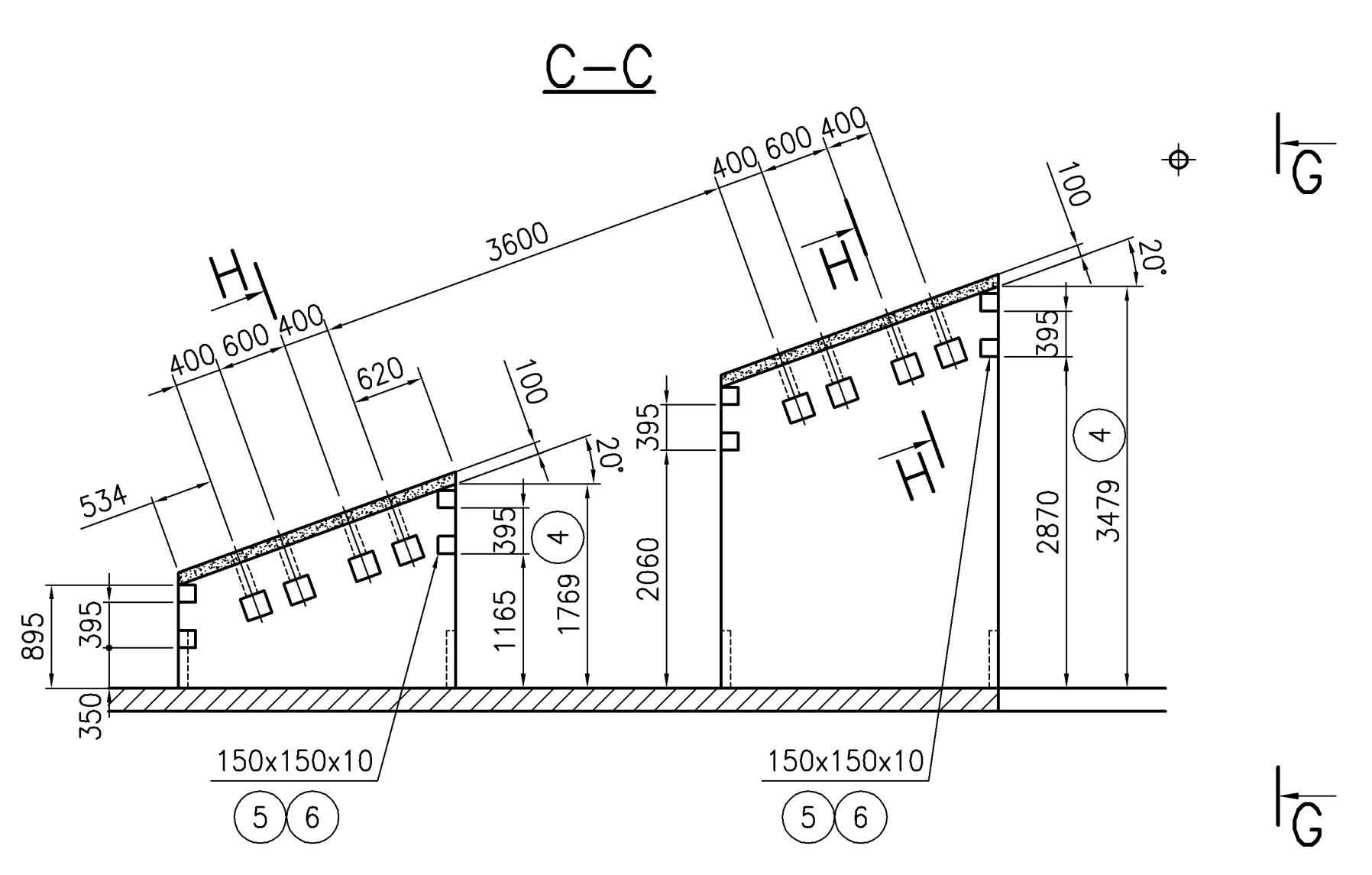
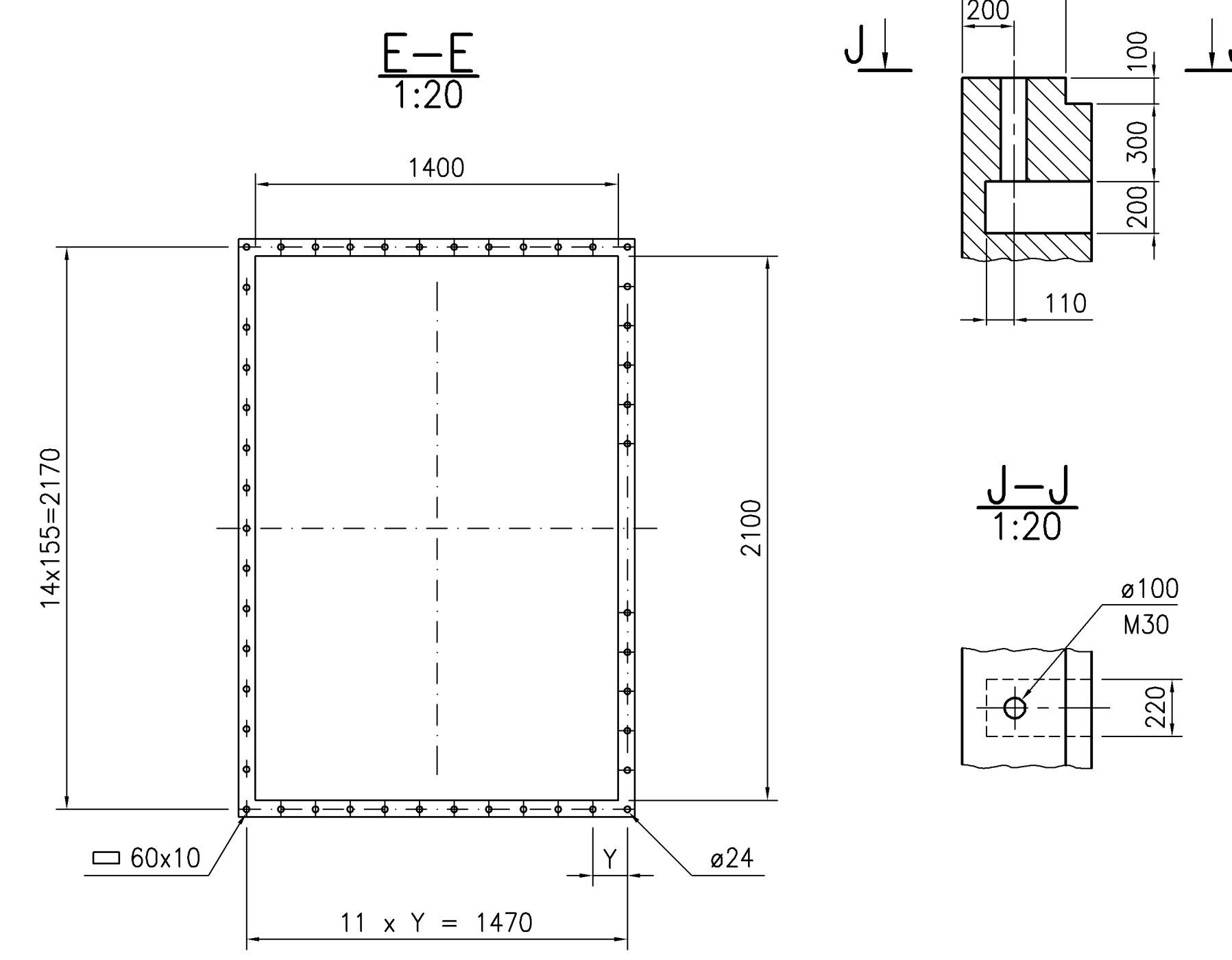
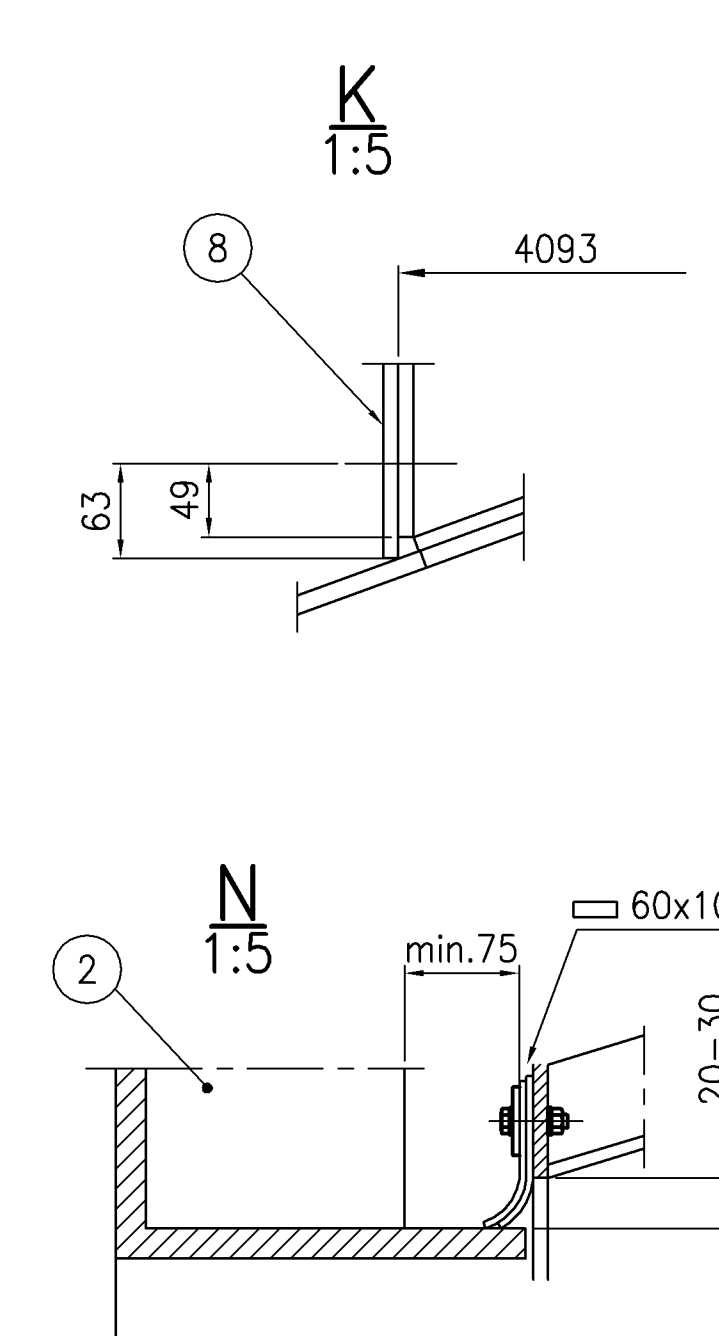
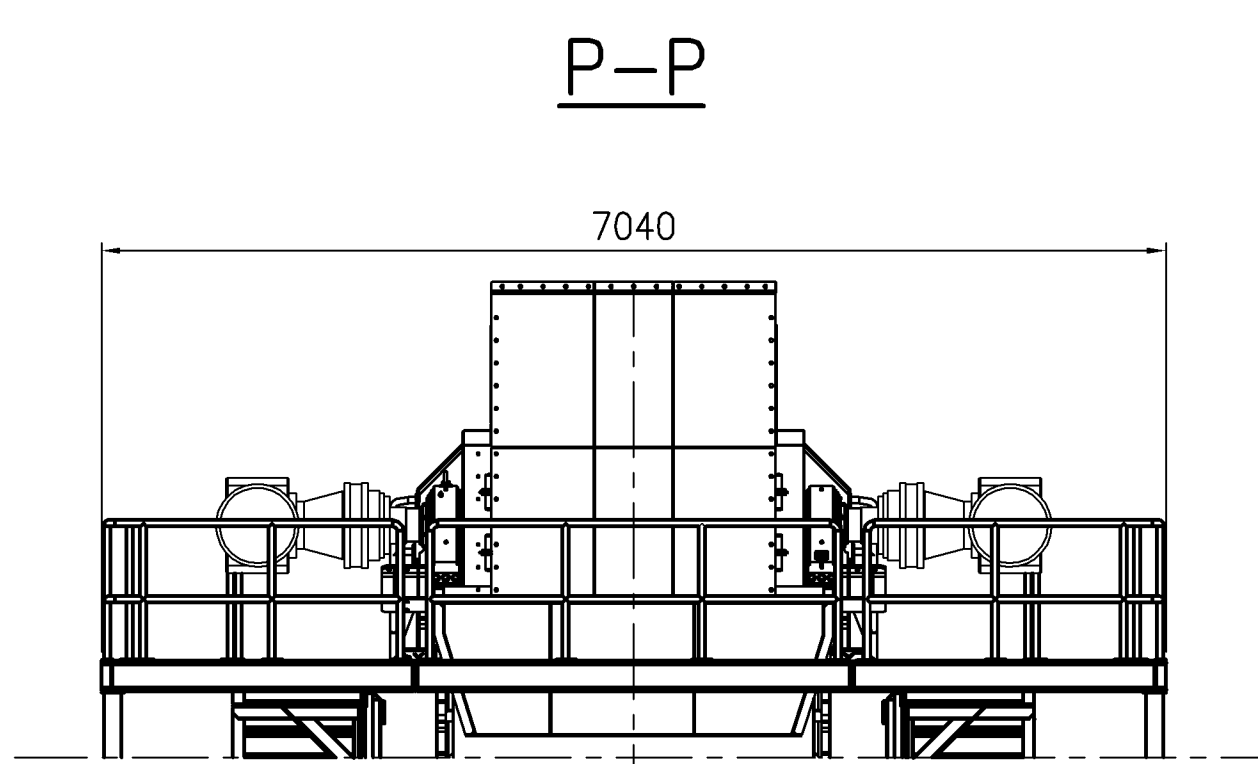
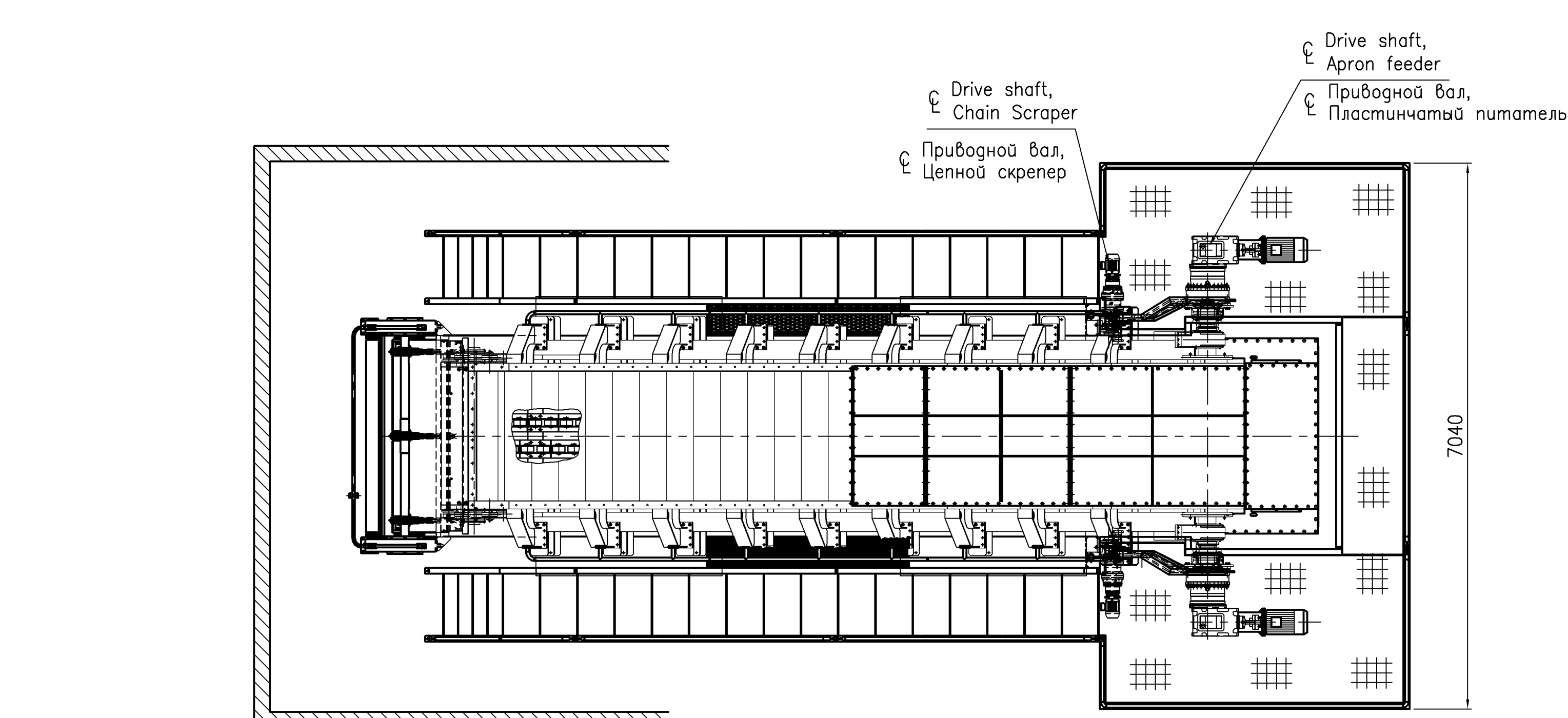


- 1) Simultaneously acting loads from:
 Normal operation
 a: Dead load (DL1) = 130 kN
 b: Dead load (DL1) = 88 kN
 c: Material charge (LL1) = 100 kN
 d: Material charge (LL1) = 152 kN
 e: Impact force (LL4) = 100 kN
 f: Impact force (LL4) = 100 kN
 g: Extraordinary material blocking (EL3) = 250 kN
 2) See General arrangement drawing
 3) Chain scraper incl. drive station
 4) Do not carry the foundation up to full height for procedure, see No. 749500
 5) Baseplate with anchor irons
 6) Not supplied with the machine
 7) Dust cover (Optional)
 8) Counter flange
 9) Drive station for Apron feeder
 10) Screening
 11) To be fastened with expansion bolts
 12) If no dust cover (7) is used, fit the railing here.
 13) Rubber strip sealing supplied by FLS.
- 1) Одновременно действующая нагрузка:
 Стандартный режим работы
 а: Статическая нагрузка (DL1) = 130 кН
 б: Статическая нагрузка (DL1) = 88 кН
 в: Загрузка (LL1) = 100 кН
 г: Загрузка (LL1) = 152 кН
 е: Ударная нагрузка (LL4) = 100 кН
 ф: Ударная нагрузка (LL4) = 100 кН
 г: Внештатная работа
 г: Внештатная блокировка материала (EL3) = 250 кН
 2) Смотрите чертеж общего вида
 3) В состав цепного скрепера входит приводная установка
 4) Не перемещайте основание на полную высоту кассетного метода, смотрите №. 749500
 5) Опорная плита с анкерными штырями
 6) Не поставляется с машиной
 7) Пылезащитная крышка (Опциональная)
 8) Контрфланец
 9) Приводная установка для ленточного питателя
 10) Грания
 11) Необходимо закрепить распорными болтами
 12) В случае если пылезащитная крышка (7) не применяется, присоедините перила здесь
 13) Резиновый уплотнительная прокладка поставляется FLS.



В случае любых расхождений, двусмысленности или противоречий между английской и русской версиями, английская версия преобладает.

Заметка монтажнику:
 Обычные монтажные операции включают корректировку с целью небольшого несоблюдения путем умеренного зажима, резуровки, расширения, зачистки, резаки или шлифовки, а также выстраивание элементов в линию с использованием орной. О несоблюдениях, которые не могут быть скорректированы вышеупомянутыми способами или требуют серьезных изменений конфигурации оборудования, должно быть немедленно сообщено поставщику со стороны монтажника, чтобы поставщик смог либо скорректировать несоблюдение, либо одобрить наиболее эффективный и экономичный метод корректировки.

In the event of any discrepancy, ambiguity, or conflict between the English and the Russian text, the English text will prevail.

Erector's note:
 Normal erection operations include the correction of minor misfits by moderate amounts of straightening, shimming, reaming, chipping, cutting or grinding and the drawing of elements into line through the use of drift pins. Misfits which cannot be corrected by the foregoing means or which require major changes in equipment configuration are to be reported immediately to the supplier by the erector, to enable the supplier either to correct the misfit or to approve the most efficient and economic method of correction to be implemented.

При расчетах естественных нагрузок предполагается, что компенсирующие стелки в машинах и трубных соединительных работах для не переработ.

Scale: 1:50
 Draw: CM
 Appr.: ABR
 Apr. Date: / /
 Zone/Descr.: Gangways and ladder

Apron Feeder AF1800x10-20/0
 Пластиначатый питатель AF1800x10-20/0

The information transmitted by this document is the proprietary and confidential property of and may not be duplicated, disclosed, or utilized without written consent from
 No.: 10364220 Ver.: 4.0